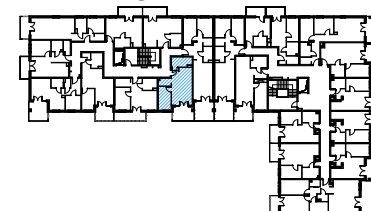


SKALA 1:70

# LOKAL NR 138

BUDYNEK MIESZKALNY WIELORODZINNY  
ZĄBKI, UL. ANDERSENA



KONDYGNACJA: PIĘTRO IV  
LICZBA POKOI: 2

## LOKAL NR 138

	NAZWA POMIESZCZENIA	POWIERZCHNIA
138.01	KORYTARZ	6,38m <sup>2</sup>
138.02	ŁAZIENKA	5,81m <sup>2</sup>
138.03	SALON Z KUCHNIĄ	19,88m <sup>2</sup>
138.04	POKÓJ	9,15m <sup>2</sup>
<b>SUMA POW. UŻYTKOWEJ</b>		<b>41,22m<sup>2</sup></b>
BALKON		8,78m <sup>2</sup>

*Uwaga!*

*Wszystkie powierzchnie należy traktować jako orientacyjne, projektant zastrzega sobie możliwość wprowadzenia zmian w wyniku koordynacji międzybranżowej oraz po konsultacjach z rzeczoznawcami. Wszystkie powierzchnie policzone zostały do warstwy wykończeniowej ścian (tynk, glazura itp.)*

*WSZYSTKIE WYMIARY podane są z wykończeniem (tynk, glazura itp.).*

INWESTOR:

**PB STOLMAR**  
SUCHODOLSKI, SUŁOWSKI  
SPÓŁKA JAWNA  
ŚWIDRY 2E,  
21-400 ŁUKÓW

tel. 502 050 070

biuro@stolmarsc.pl  
www.mieszkaniazabki.pl